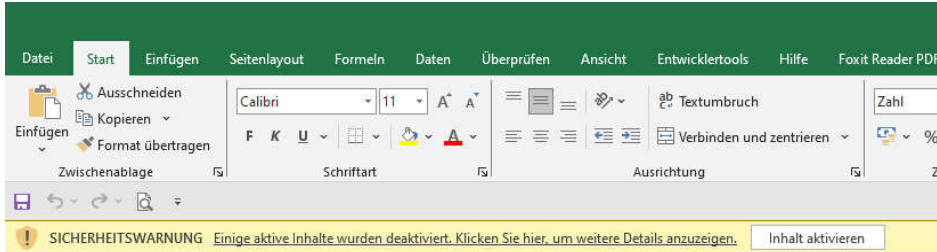


**Eine grundlegende Funktionen der Excel VBA-Entwicklungsumgebung**

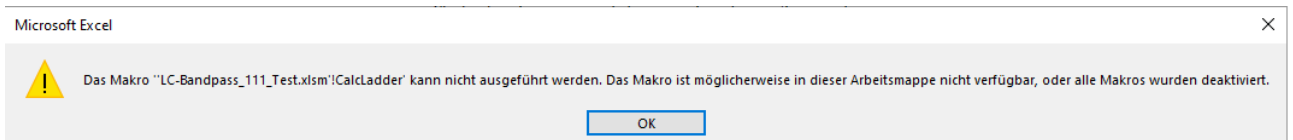
Bei der Nutzung von Excel-Sheets mit unterlegter VBA-Programmierung in anderen Systemen kann es vorkommen, dass die Funktionalität oder die Erscheinungsform nicht wie erwartet gegeben ist. Hier einige Hinweise für Nicht-Programmierer.

Grundvoraussetzung zur Nutzung von Excel-Sheets mit VBA-Programmierung ist die Aktivierung der aktiven Inhalte (Makros):



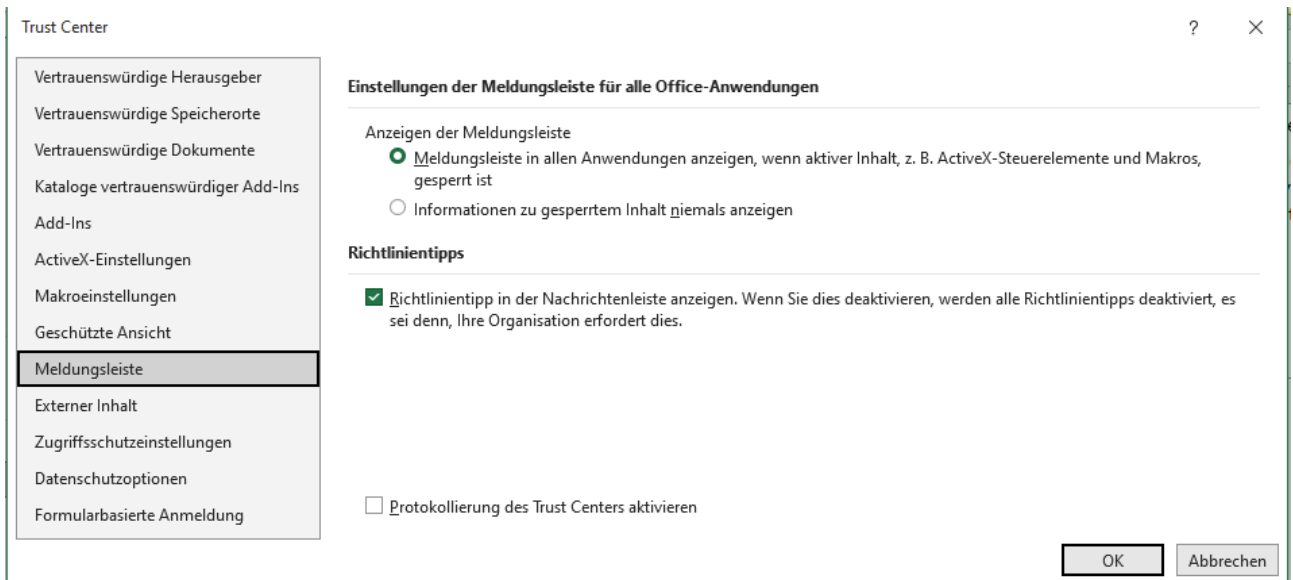
**Nur wenn der Quelle vertraut wird, sollte auf "Inhalt aktivieren" geklickt werden.** Der VBA-Code kann auch gefährliche Elemente enthalten, die den Computer schädigen können. Zur Vorsicht ggf. vorher das Excel-Sheet mit einem Virenschanner überprüfen. In meinen Excel-Anwendungen ist der VBA-Code grundsätzlich ungeschützt und offen einsehbar.

Es kann aber auch sein, dass beim erstmaligen Öffnen, etwa nach Klick auf einen mit VBA-Code hinterlegten Button, solche eine Meldung erscheint:



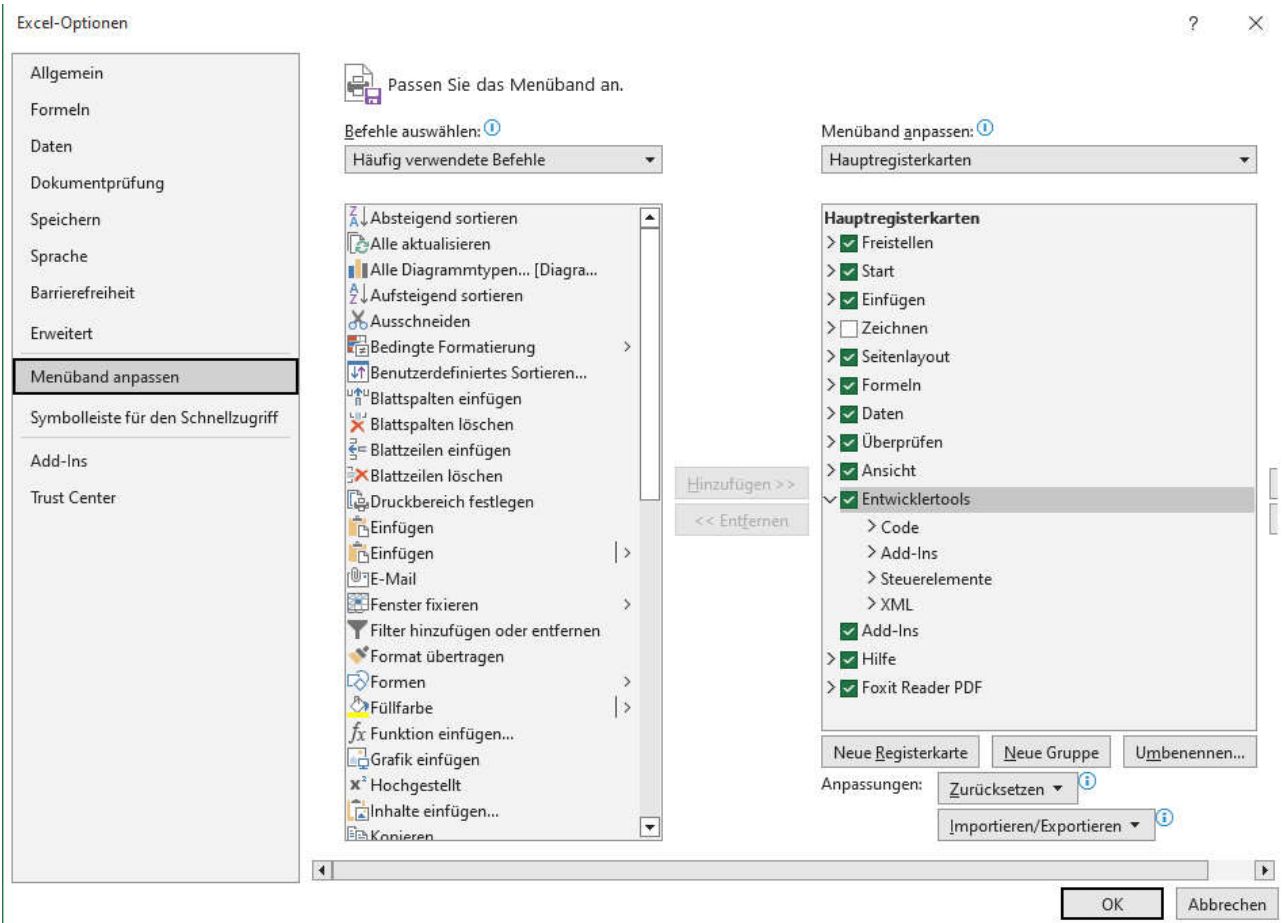
Dann sind alle aktiven Inhalte (Makros) ohne die o.a. Sicherheitswarnung deaktiviert. Es ist dann so vorzugehen:

Excel – Datei – Optionen, dort "Trust Center" ganz unten. Dort "Einstellungen für das Trust Center" klicken.

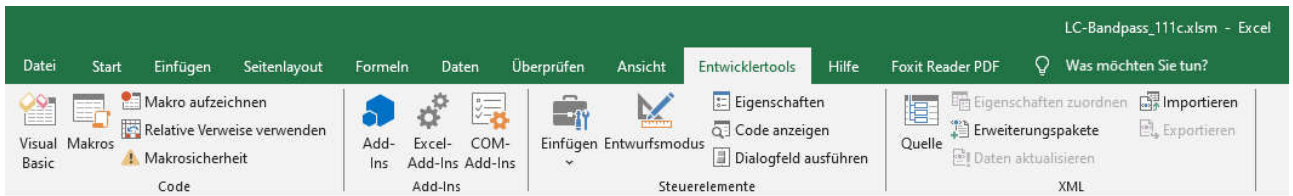


"Anzeigen der Meldungsleiste" wie im Bild markieren, dann OK. Diese Einstellungen gelten dann für alle Office-Programme, nicht nur für Excel.

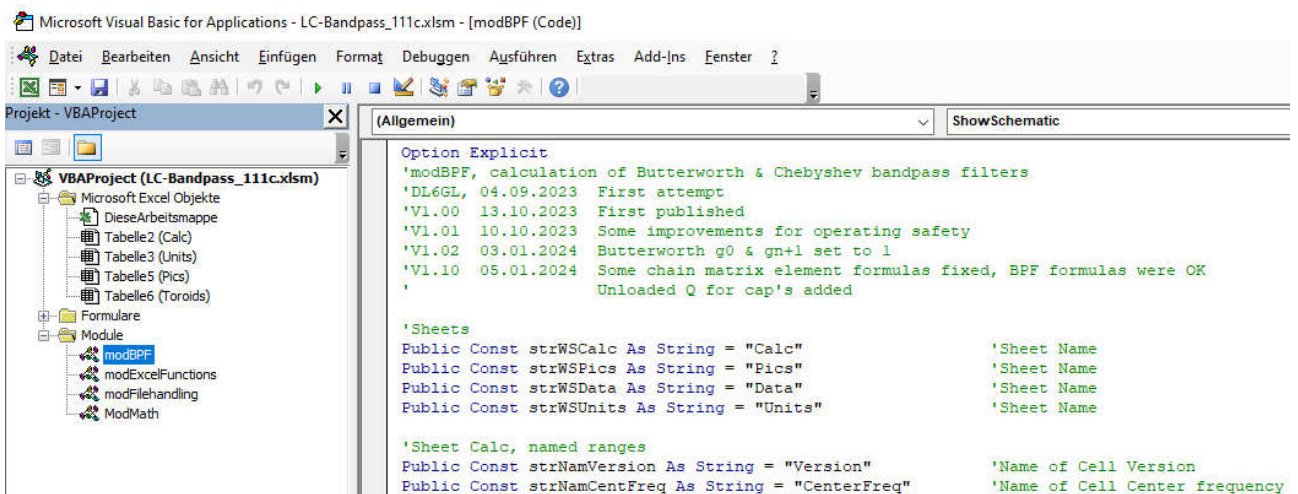
**Excel Entwicklertools in das Menüband aufnehmen:**  
Excel – Datei – Optionen, dort "Menüband anpassen".



Entwicklertools anhaken. Erscheint dann im Excel-Menüband.



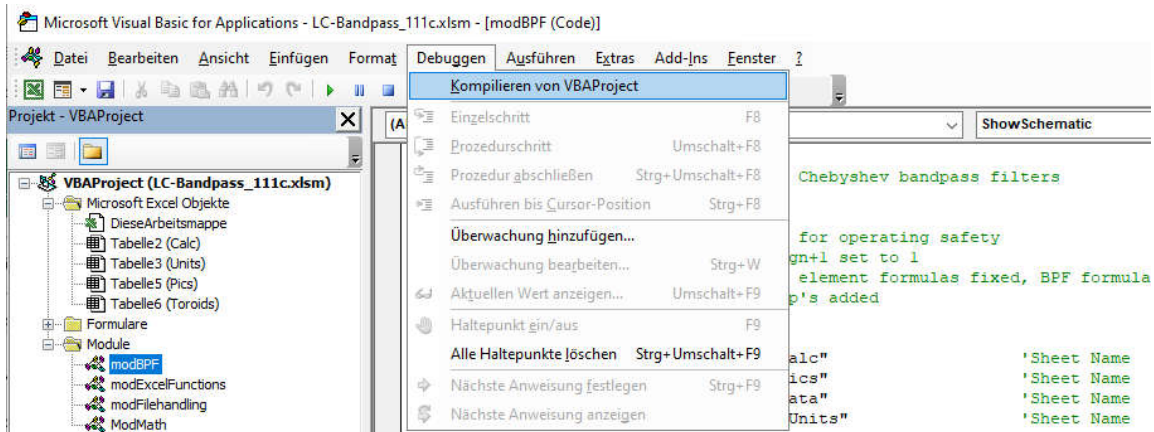
Ganz links auf Visual Basic-Icon klicken, öffnet die Visual Basic-Umgebung.



Doppelklick auf einen der Einträge links öffnet im rechten Fenster den zugehörigen VBA-Code, hier das Modul "modBPF". Das geht auch, wenn vorher nicht auf "Inhalt aktivieren" geklickt wurde.

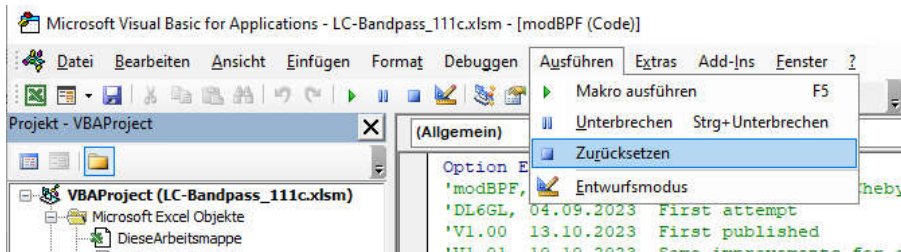
Die wichtigsten Funktionen für Nicht-Programmierer:

- **Debuggen (Kompilieren)**  
Test, ob Code-Fehler vorliegen



Wenn der Code keine Syntaxfehler oder ungültige Funktionsaufrufe enthält, passiert nichts. Sonst werden fehlerhafte Zeilen markiert angezeigt. Dann ist der Code in der aktuellen Umgebung so nicht lauffähig.

- **Ausführen – Zurücksetzen**

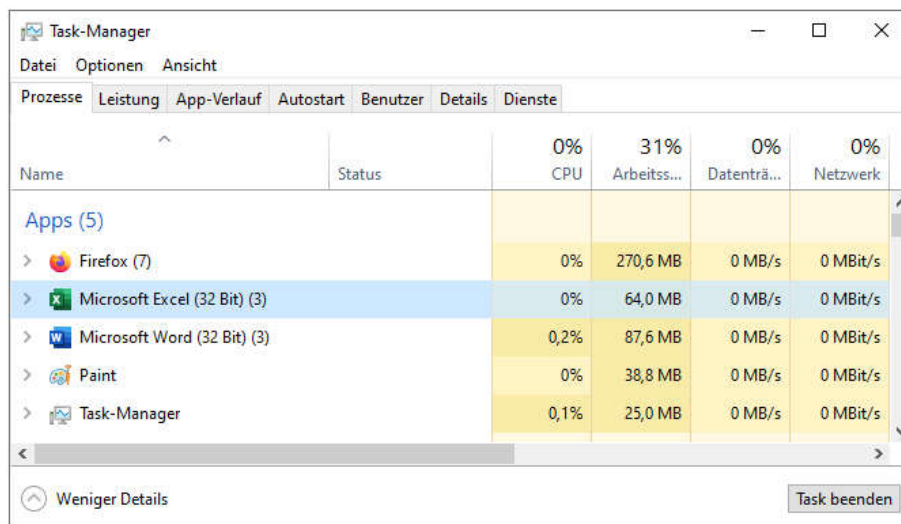


Wenn die Programmausführung auf einen nicht abgefangenen Fehler läuft, stoppt der Code an der fehlerhaften Zeile, gelb markiert angezeigt. Mit "Zurücksetzen" wird der Code-Stopp beendet.

In der Regel werden aber alle denkbaren Fehler im gezeigten Programm abgefangen und in einer Meldung angezeigt.

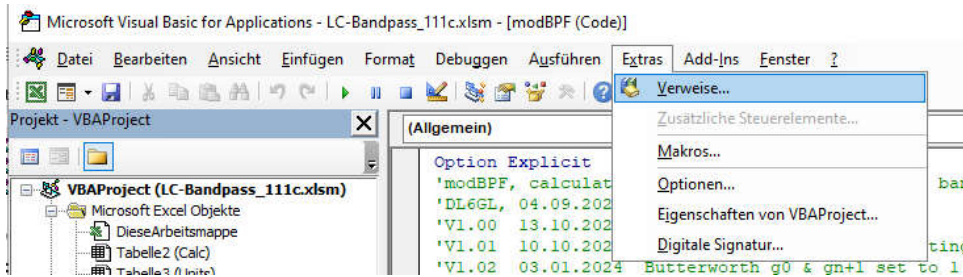
- **Excel hängt sich auf, reagiert nicht mehr**

Da hilft nur noch der "Affengriff": Tasten **Strg + Alt + Entf** bzw. **Ctrl + Alt + Del** gleichzeitig drücken. Auf dem Bildschirm mit blauem Grund "Taskmanager" klicken.

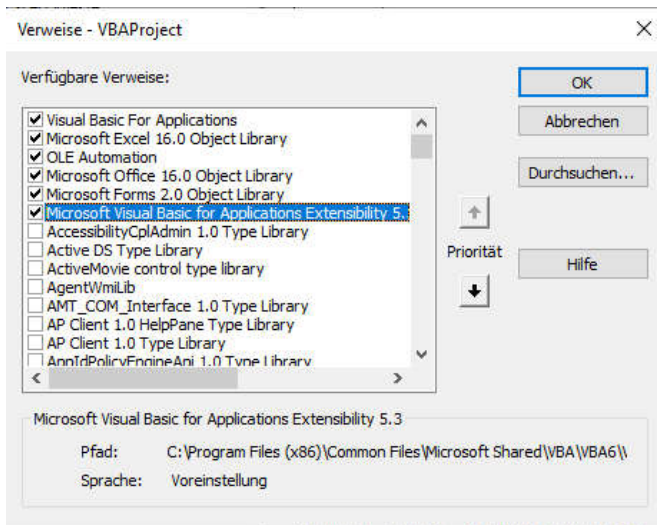


Anwendung, hier Excel, markieren und auf "Task beenden" klicken. Änderungen in der Anwendung gehen verloren.

- Bibliothek-Verweise prüfen**



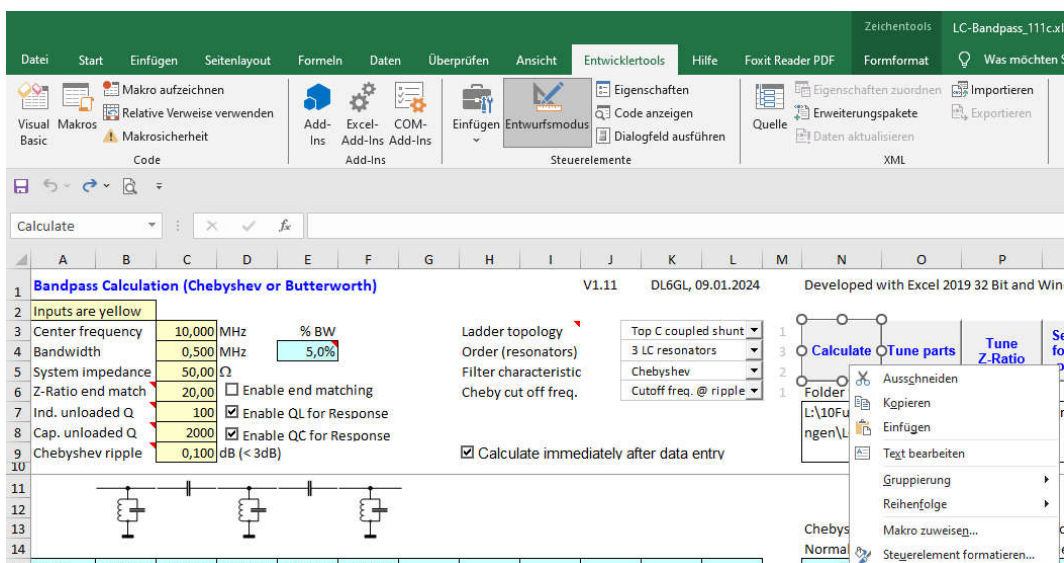
Unter Umständen können die für das VBA-Programm benötigten Verweise fehlen, was dann zu entsprechenden Fehlern führt. Die eingestellten Verweise werden mit Haken oben in der Liste angezeigt. Ggf. fehlende Verweise in der Liste suchen und auch anhängen.



Das sind die standardmäßig aktivierten Verweise, hier für Excel 2019 (Office/Excel 16). Für Office/Excel 2007 etwa wäre die Versionsnummer 12, für den Nachfolger Office/Excel 2010 wäre es 14. Eine Nummer 13 gibt es nicht, 13 soll ja angeblich Unglück bringen.

- Steuerelemente anpassen**

Es kommt bisweilen vor, dass Steuerelemente wie z.B. Buttons etwas verrutscht sind.



Auf "Entwurfsmodus" klicken, Icon wird angegraut.  
Rechtsklick auf das Steuerelement, hier Button "Calculate", bekommt Positionsrahmen.  
 Mit gedrückter linker Maustaste vorsichtig neu positionieren, ggf. die Blattvergrößerung (Excels-Statusleiste unten rechts) erhöhen.  
 Mit "Text bearbeiten" im Kontextmenü kann ggf. die Beschriftung geändert werden.

Entwurfsmodus beenden: Erneuter Klick auf das Icon Entwurfsmodus.

Wenn die Änderungen zufriedenstellend sind, mit Klick auf das Disketten-Icon links im Menüband abspeichern. Wenn die Änderungen aus dem Ruder gelaufen sind, das Excel-Sheet schließen, Abspeichern Nein.

Weitere Steuerelemente im Bild oben sind Checkbuttons (mit Kästchen/Haken links) und Auswahlfelder (mit Pfeil rechts).