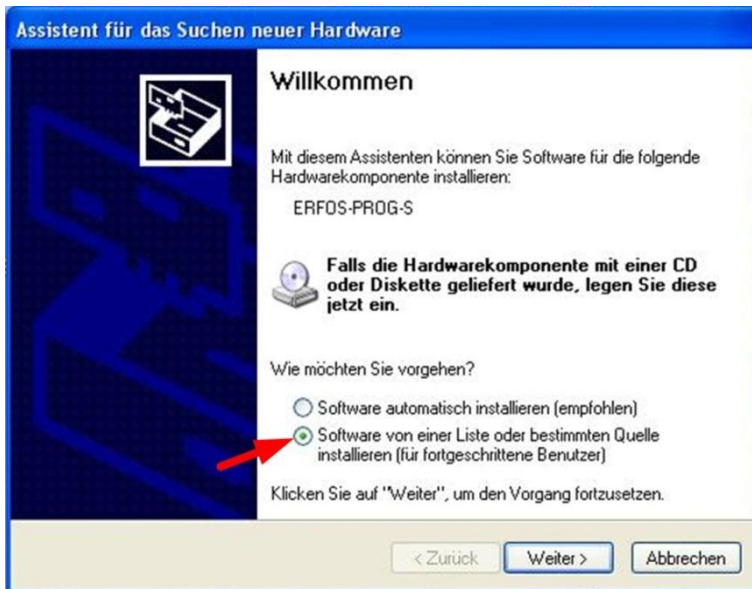


DIAMEX PROG-S installieren

Für diejenigen OMs, die sich das noch nie getraut haben: Das Installieren des Treibers für einem AVR-Programmer ("Progger") ist wirklich einfach, vorgeführt unter **Windows XP** am **DIAMEX PROG-S**, den es z.B. bei reichelt.de gibt.

Wenn das USB-Kabel in den Progger gesteckt wird, meldet Windows, dass eine neue Hardware gefunden wurde:

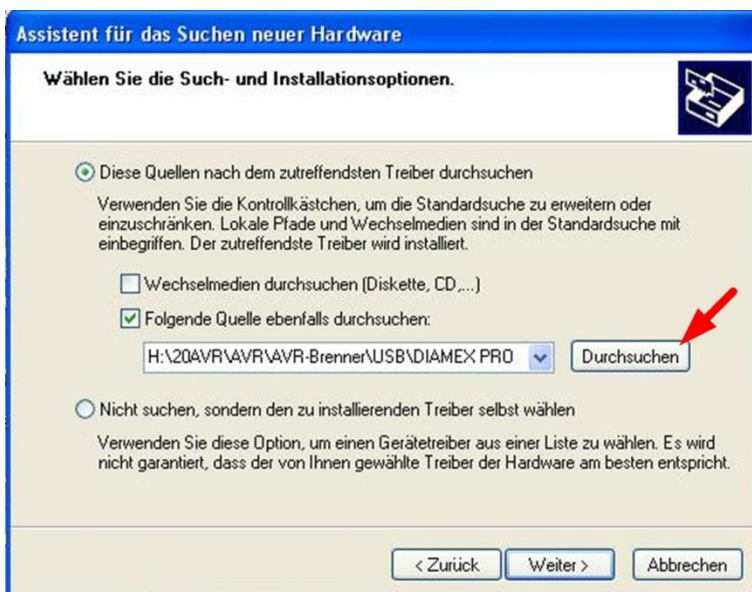


Nun geht es darum, den passenden Treiber zu installieren. Für den DIAMEX PROG-S ist die Datei "**ERFOS-Prog-S.zip**" zu finden unter:

<http://forum.diamex.de/content.php?34-USB-ISP-Programmer-f%FCr-AVR-STM32-LPC-Controller>

Das Zip-File enthält neben einer Beschreibung (pdf) die Treiberinformationen "**erfos-prog.inf**". Diese Datei muss aus dem Zip-File extrahiert werden.

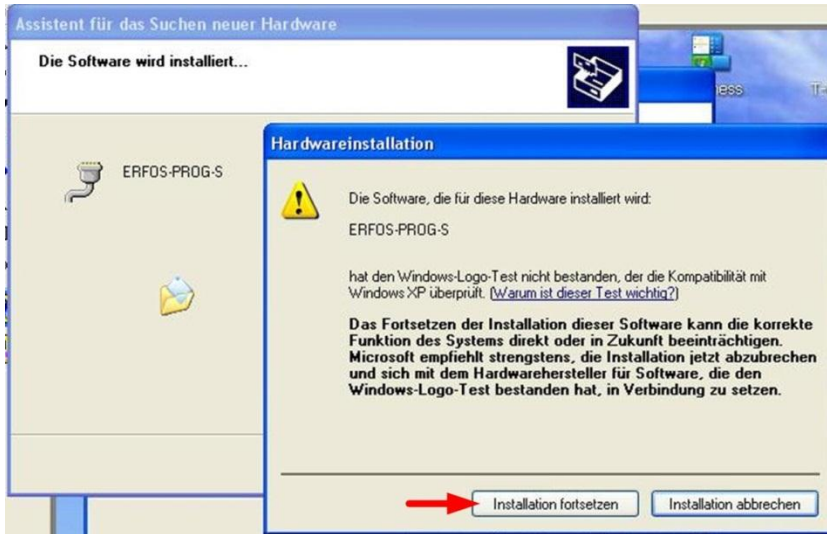
Nach dem Klick auf "Weiter" erscheint folgendes Fenster zum Lokalisieren des Verzeichnisses, in das "erfos-prog.inf" entpackt worden ist.



Mit Klick auf "Durchsuchen" erscheint das Windows-Dateisuchfenster, in dem das Verzeichnis, das "erfos-prog.inf" enthält, lokalisiert wird.

DIAMEX PROG-S installieren

Nach Klick auf "Weiter" wird der Treiber installiert. Die nachfolgende Warnung mit "Installation fortsetzen" wegstören.

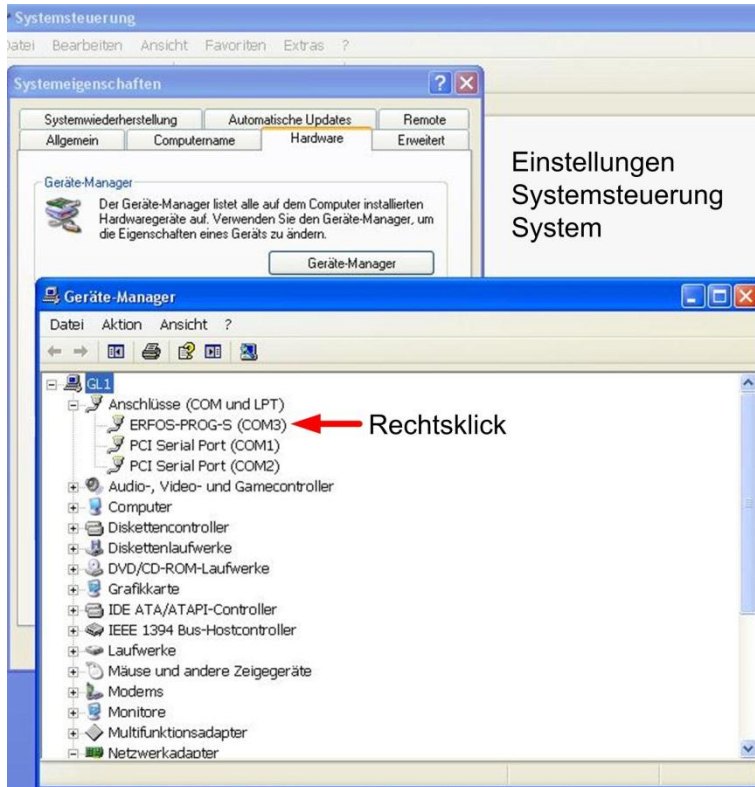


Das war's auch schon, auf "Fertig stellen" klicken:

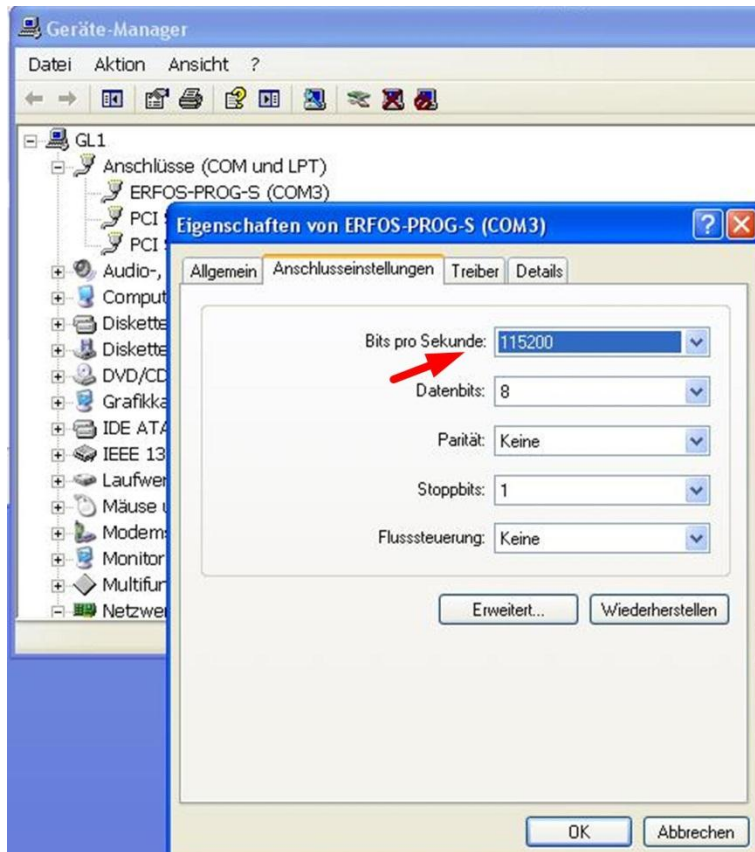


DIAMEX PROG-S installieren

Den installierten Treiber "ERFOS-PROG-S" finden wir in Start - Einstellungen - Systemsteuerung - System - Reiter "Hardware" - Geräte-Manager:



Nach Rechtsklick und Auswahl "Eigenschaften" im Kontextmenü können wir die Einstellungen überprüfen:



DIAMEX PROG-S installieren

Zu korrigieren ist i.a. die Übertragungsgeschwindigkeit, hier auf 115.200 Bits/sec. eingestellt, ggf. auch nur auf 57.600.

Die COM-Schnittstelle, hier COM3, ist in der Liste unter "Anschlüsse (COM und LPT)" des Geräte-Managers zu sehen.

In den Programmen, die nachfolgend mit dem Progger arbeiten sollen, z.B. AVR Studio oder BASCOM, muss die COM-Schnittstelle, hier COM3, angegeben werden. Auch die Übertragungsgeschwindigkeiten sollten übereinstimmen.